



DÉCOUVERTES DE GISEMENTS À HAUTE TENEUR AURIFÈRE AU QUÉBEC

TSXV: AMX
OTCQX: AMXEF
FRA: MX0

www.amexexploration.com

juillet 2024

ÉNONCÉS PROSPECTIFS

La présente présentation vise à fournir des renseignements généraux sur les activités d'Amex en date du 26 juin 2020. L'information est présentée sous forme de résumé et n'a pas l'intention d'être complète; les lecteurs sont priés de consulter le dossier de divulgation complet de la Société à l'adresse www.sedar.com. Les informations fournies dans cette présentation sont strictement à titre informatif et ne doivent pas être considérées comme des conseils ou une recommandation aux investisseurs ou aux investisseurs potentiels en ce qui concerne l'achat, la détention ou la vente des titres d'Amex.

ÉNONCÉ PROSPECTIF

Cette présentation contient des « renseignements prospectifs » au sens des lois canadiennes applicables en matière de valeurs mobilières, y compris des états concernant le rendement financier ou opérationnel futur de la Société, les programmes d'exploration prévus, les résultats de forage positifs continus, la définition de nouvelles cibles et de zones minéralisées, la minéralisation prospective de la propriété, la préparation d'une estimation des ressources conformes 43-101 sur la propriété, la Société ayant les fonds disponibles et le marché général métaux/or. L'information prospective peut également être identifiée par les mots « peut », « pourrait », « devrait », « entend », « projette », « prévoit », « croit », « estime », « s'attend » ou des expressions semblables.

Les investisseurs sont avertis que l'information recherchée n'est pas fondée sur des faits historiques, mais plutôt sur les attentes de la direction d'Amex à l'égard des résultats ou des événements futurs fondés sur les opinions et les hypothèses de la direction jugées raisonnables à la date où les déclarations sont faites. Même si Amex croit que les attentes sont raisonnables, ces renseignements comportent des risques et des incertitudes, et il ne faut pas se fier indûment à ces renseignements, car des facteurs inconnus et imprévisibles pourraient avoir des effets négatifs importants sur les résultats futurs, rendement ou réalisations. Parmi les principaux facteurs qui pourraient faire en sorte que les résultats réels diffèrent sensiblement de ceux projetés dans les informations prospectives, on peut citer les suivants: les incertitudes commerciales générales, économiques, concurrentielles, géopolitiques et sociales; les résultats réels des activités d'exploration en cours; les dépenses imprévues, le rétablissement de la détention et les mesures et directives gouvernementales connexes pour faire face à la pandémie Covid-19, les pénuries de main-d'œuvre, les pénuries d'équipement et les interruptions des chaînes d'approvisionnement, les changements dans les conditions économiques, commerciales et politiques générales, y compris les changements sur les marchés financiers; les changements dans les lois applicables, les questions environnementales; et la conformité à une réglementation gouvernementale étendue; et autres risques de l'industrie minière. Bien que la société ait tenté d'identifier des facteurs importants qui pourraient faire en sorte que les résultats réels diffèrent sensiblement de ceux contenus dans les informations prospectives, il peut y avoir d'autres facteurs qui font que les résultats ne sont pas tels qu'anticipés, estimés ou prévus. La Société ne s'engage pas à mettre à jour les informations prospectives, sauf conformément aux lois sur les valeurs mobilières applicables.

De plus, les lecteurs sont avertis que les résultats d'exploration qui comprennent des résultats de forage sur de grands espacements peuvent ne pas être indicatifs de la présence d'un gisement minéral, ces résultats ne garantissent pas que des travaux supplémentaires établiront une teneur, une continuité, des caractéristiques métallurgiques et un potentiel économique suffisants pour être classé comme une catégorie de ressources minérales; et, les quantités et les teneurs potentielles des cibles de forage sont de nature conceptuelle et, il n'y a pas eu suffisamment d'exploration pour définir une ressource minérale, et il est incertain si une exploration plus poussée entraînera la délimitation des cibles en tant que ressources minérales.



PERSONNE QUALIFIÉE ET DONNÉES DE TIERS

PERSONNE QUALIFIÉE – Jérôme Augustin géo., Ph.D., (OGQ 2134), personne qualifiée indépendante au sens de la Norme canadienne 43-101, a examiné et approuvé les renseignements géologiques présentés. La campagne de forage et le programme de contrôle de la qualité ont été planifiés et supervisés par Jérôme Augustin.

ASSURANCE QUALITÉ ET CONTRÔLE QUALITÉ – Le protocole d'assurance et de contrôle de la qualité prévoit l'insertion d'un blanc ou d'un standard tous les 10 échantillons en moyenne, en plus de l'insertion régulière d'échantillons blanc, duplicata et standards accrédités par Laboratoire Expert ou par ALS Canada Ltd lors du processus analytique.

- Pour toutes les analyses ciblant la minéralisation aurifère, les valeurs de l'or sont estimées par pyroanalyse avec finition par absorption atomique. Les valeurs supérieures à 3 ppm Au sont réanalysées par pyroanalyse avec finition par gravimétrie par Laboratoire Expert Inc, Rouyn-Noranda. Les échantillons contenant une minéralisation aurifère visible sont analysés au tamis métallique. Pour une assurance et un contrôle qualité supplémentaires, tous les échantillons ont été broyés à 90 % à moins de 2 mm avant la pulvérisation, afin d'homogénéiser les échantillons pouvant contenir de l'or grossier.
- Pour les analyses ciblant la minéralisation SMV, les valeurs du zinc, du cuivre et de l'argent sont estimées par spectroscopie d'émission atomique par plasma à couplage inductif (ICP-AES), ME-ICP61 à ALS Canada Ltd. Les valeurs de zinc supérieures à 1 %, les valeurs de cuivre supérieures à 1 % et les valeurs d'argent supérieures à 100 g/t sont estimées par quatre ICP-AES à digestion acide, OG62. Les valeurs de l'or sont estimées par pyroanalyse avec finition par absorption atomique.

DONNÉES DE TIERS – Certaines informations contenues dans cette présentation concernant la présence de gisements minéraux, les teneurs et la taille de ces gisements sont basées sur des informations qui ont été obtenues à partir d'informations accessibles au public et de rapports de l'industrie. De tels rapports indiquent généralement que les informations qu'ils contiennent ont été obtenues auprès de sources considérées comme fiables, mais l'exactitude ou l'exhaustivité de ces informations ne sont pas garanties. Nous n'avons pas vérifié indépendamment ou ne pouvons pas garantir l'exactitude ou l'exhaustivité de ces informations et les investisseurs doivent faire preuve de prudence en se fiant à ces informations. Les résultats d'autres projets sont fournis à titre informatif seulement et ne sont pas indicatifs des résultats pouvant être obtenus à partir des propriétés de la Société.

MESURES NON CONFORMES AUX IFRS – Cette présentation fait référence au «coût global du forage» et au «cash disponible». Ces mesures de la performance financière n'ont pas de signification normalisée selon les Normes internationales d'information financière («IFRS») et sont donc peu susceptibles d'être comparables à des mesures similaires présentées par d'autres émetteurs. La direction utilise ces mesures en interne pour évaluer la performance opérationnelle d'Amex et évaluer les tendances de performance. La direction comprend que certains investisseurs, et d'autres qui suivent la performance d'Amex, évaluent également la performance de cette manière. Ces données sont destinées à fournir des informations supplémentaires et ne doivent pas être considérées isolément ou comme un substitut aux mesures de performance préparées conformément aux IFRS. Pour plus de détails, reportez-vous aux états financiers et au rapport de gestion d'Amex pour l'exercice clos le 30 septembre 2021 et de la période de trois mois terminée.



Performance du cours de l'action



Actions émises	1 14 978 936
Options	2 125 000
Dilution totale	1 17 103 936
Capitalisation boursière	~\$212 Millions

Couverture des analystes

cg/canaccord
Genuity

Jeremy Hoy

Ventum
Financial

Philip Ker

CAPITAL MARKETS
HAYWOOD
SECURITIES INC.

Pierre Vaillancourt

NATIONAL BANK
OF CANADA
FINANCIAL MARKETS

Rabi Nizami



ECOLOGO

MINERAL EXPLORATION
 PROCESSES CERTIFIED FOR
 RESPONSIBLE ENVIRONMENTAL
 AND SOCIAL BEST PRACTICES.
 UL.COM/EL
 UL 2723



- Investissement stratégique d'Eldorado Gold (pour une participation d'environ 9,9 %)
- Placement privé accréditif caritatif sans intermédiaire – produit brut total de \$26,65 millions
- Eldorado apporte une expertise considérable en tant que producteur d'or à haute teneur et à faible coût en Abitibi



Victor Cantore

Président et chef de la direction, administrateur



Jacques Trottier

Président exécutif du conseil d'administration



Pierre Carrier

Chef de l'exploitation, administrateur



Patrick Musampa

Chef des opérations financière



Aaron Stone

Vice-président de l'exploration



Luisa Moreno

Administratrice



André Shareck

Administrateur

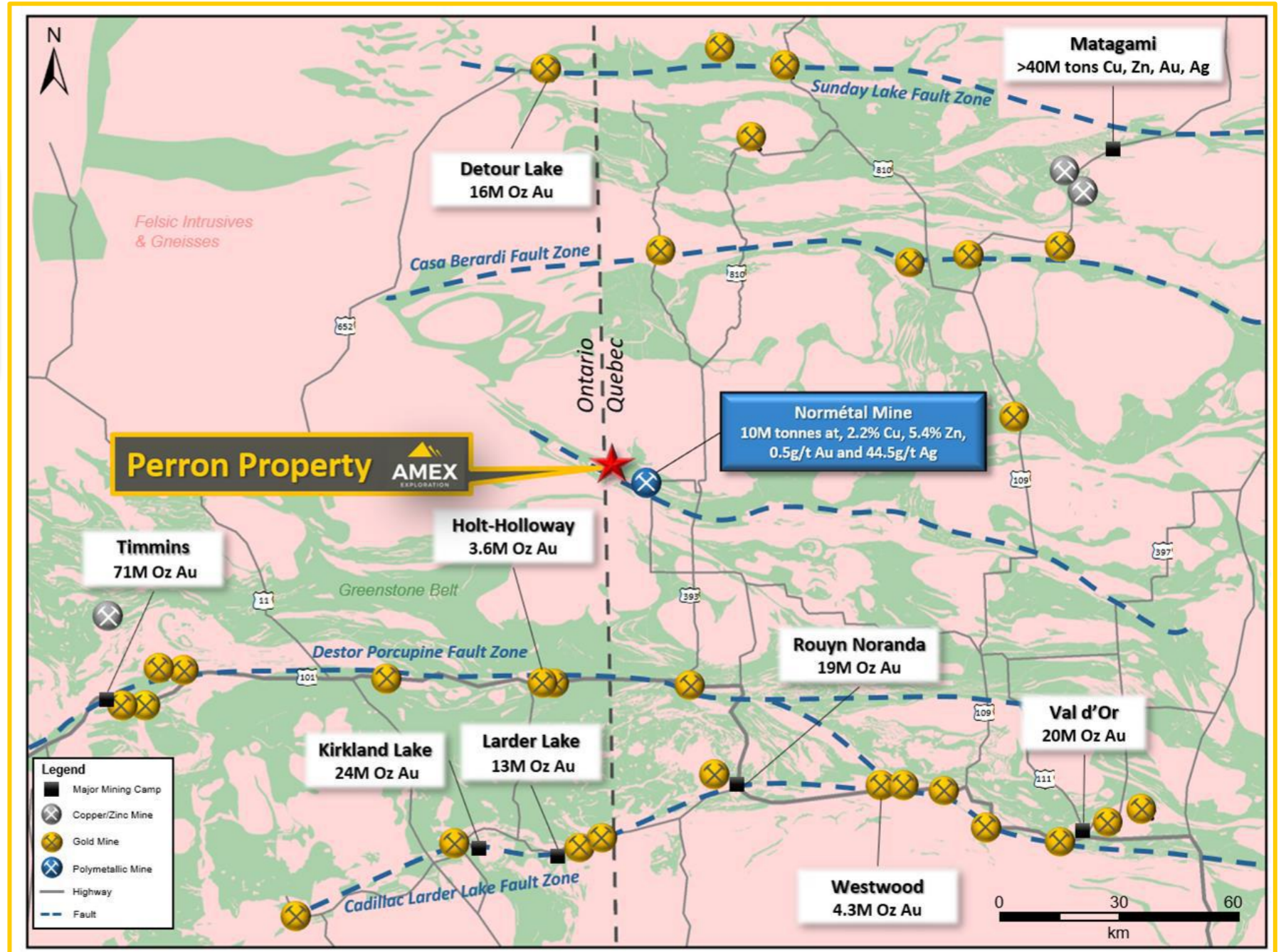


Yvon Gélinas

Administrateur

➤ Durant son exploitation, la mine Normétal a produit 10 Mt à 2,25 % de cuivre, 5,4 % de zinc, 0,5 g/t Au et 44,5 g/t Ag

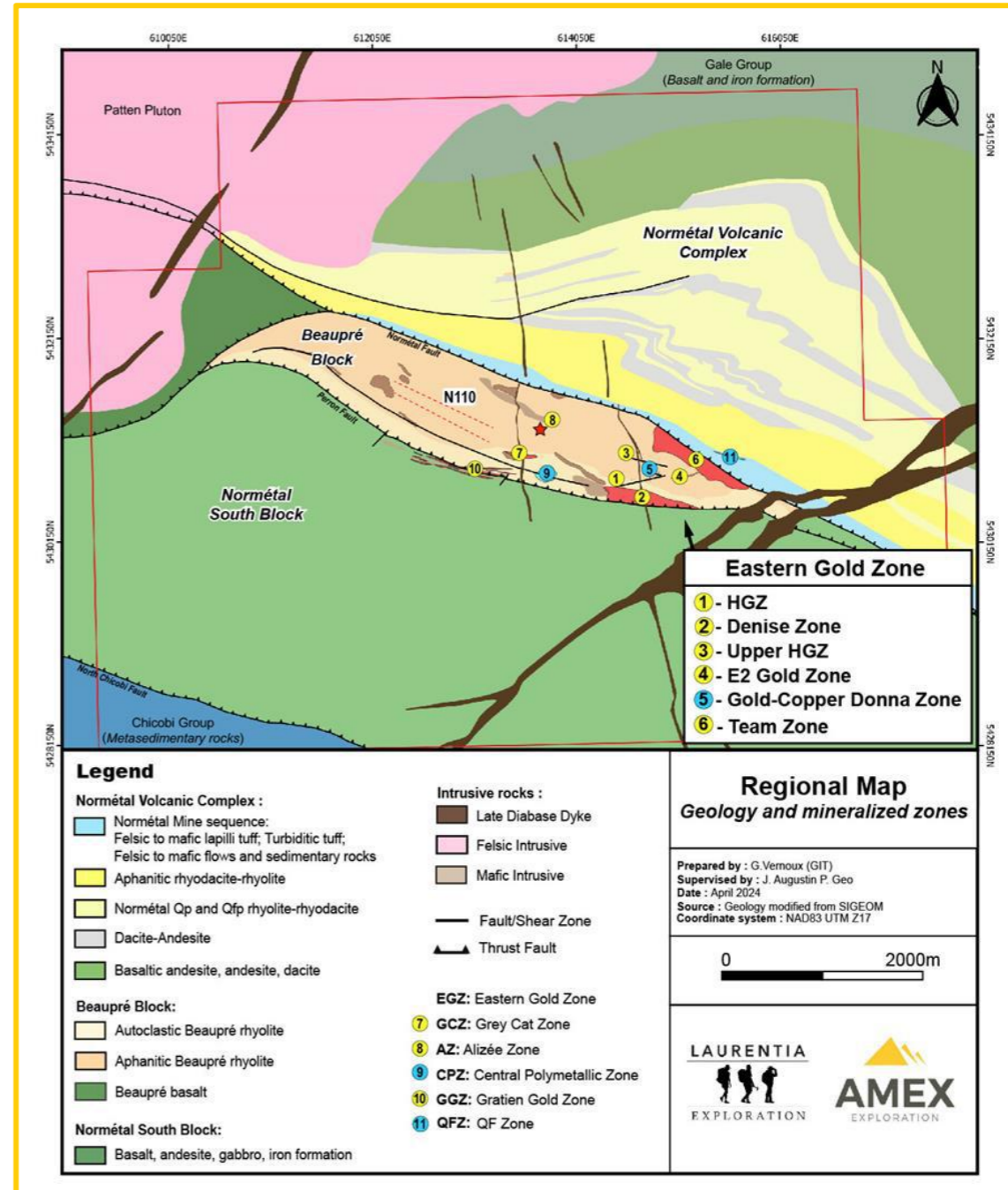
➤ le projet se trouve à proximité de plusieurs opérations de broyage des principaux producteurs d'or.



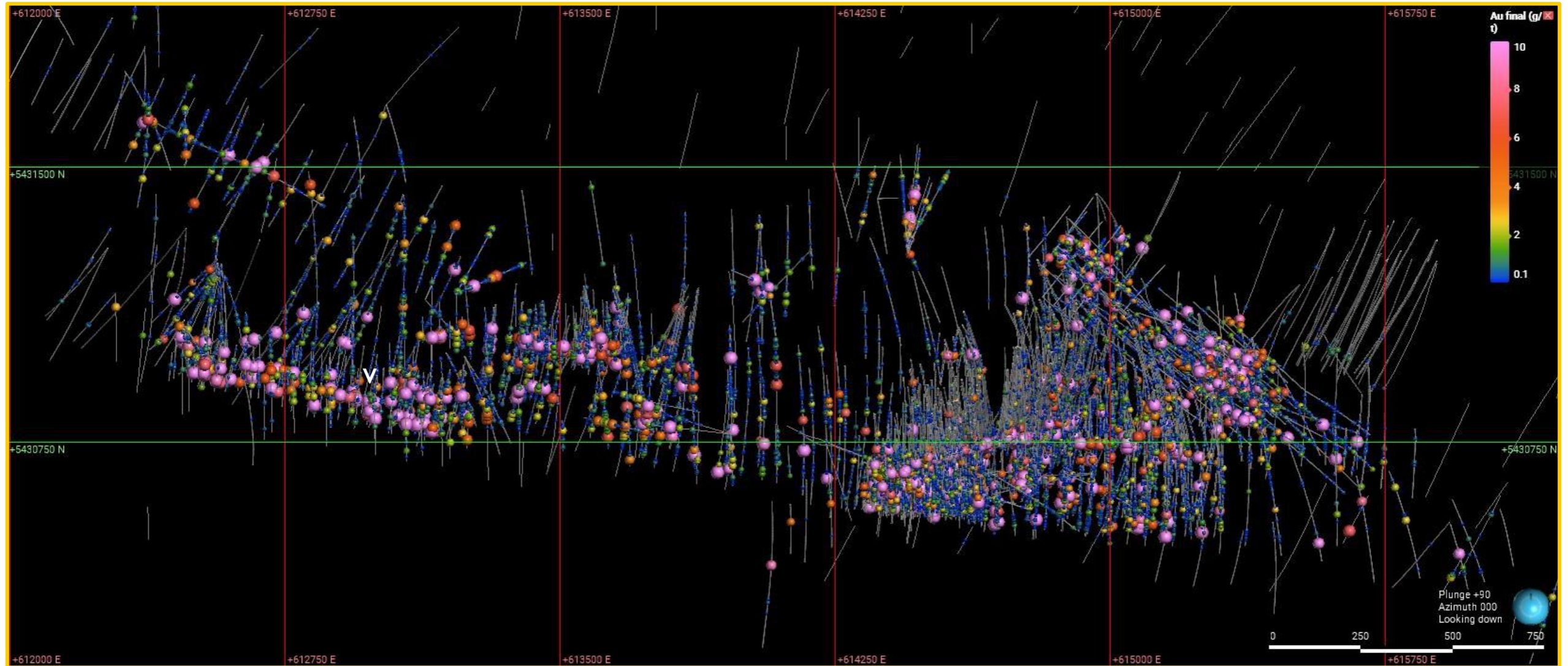
LA GÉOLOGIE DE LA PROPRIÉTÉ PERRON

➤ Un certain nombre de zones aurifères importantes et de découvertes de SMV ont été réalisées à Perron qui s'étendent sur une longueur de 4 km.

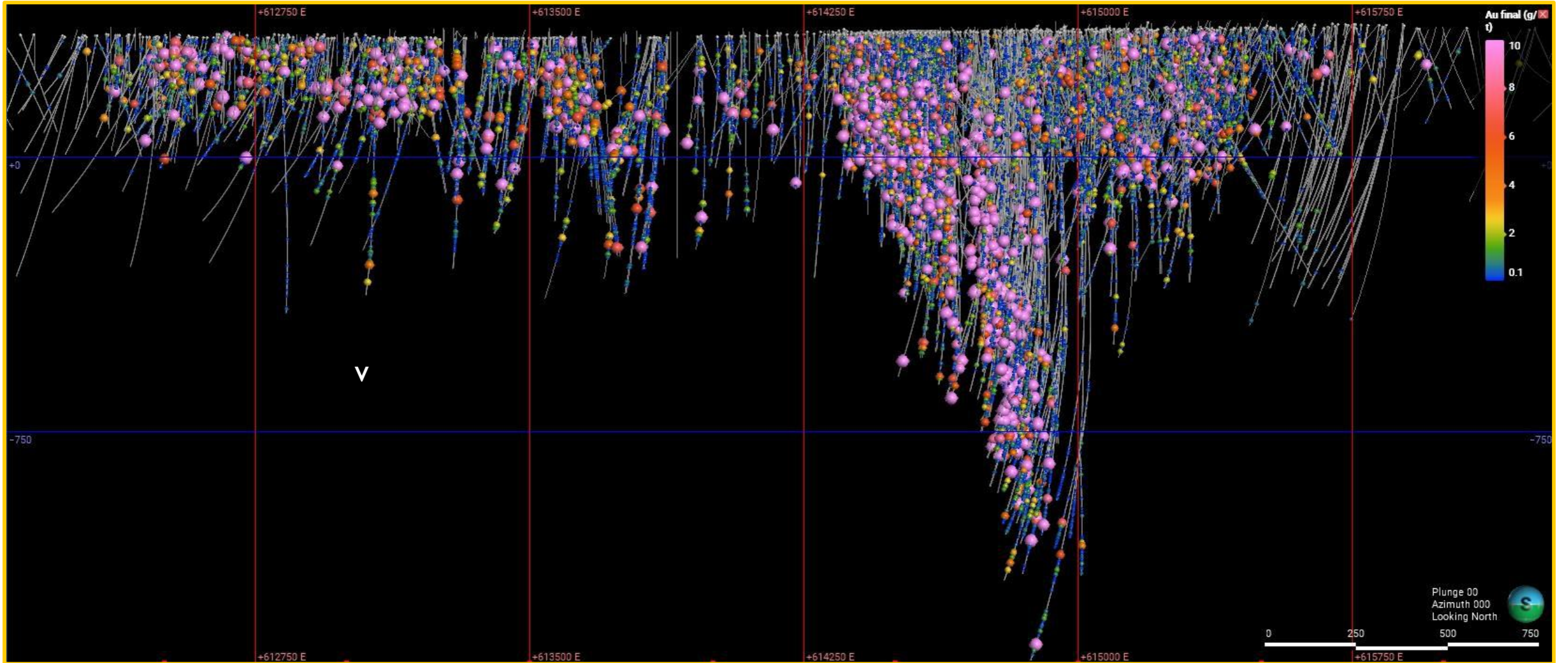
➤ Le projet présente un potentiel d'exploitation à ciel ouvert d'un tonnage important et d'exploitation souterraine d'or à haute teneur.



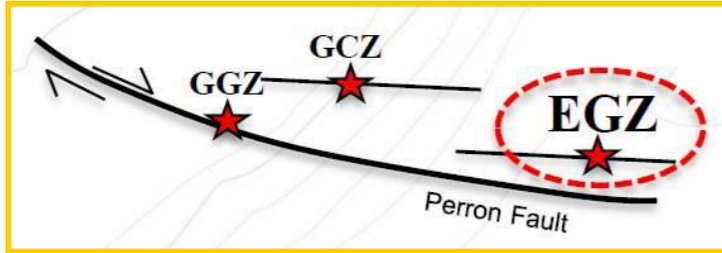
PROJET PERRON – SYSTÈME MINÉRALISÉ – VUE EN PLAN



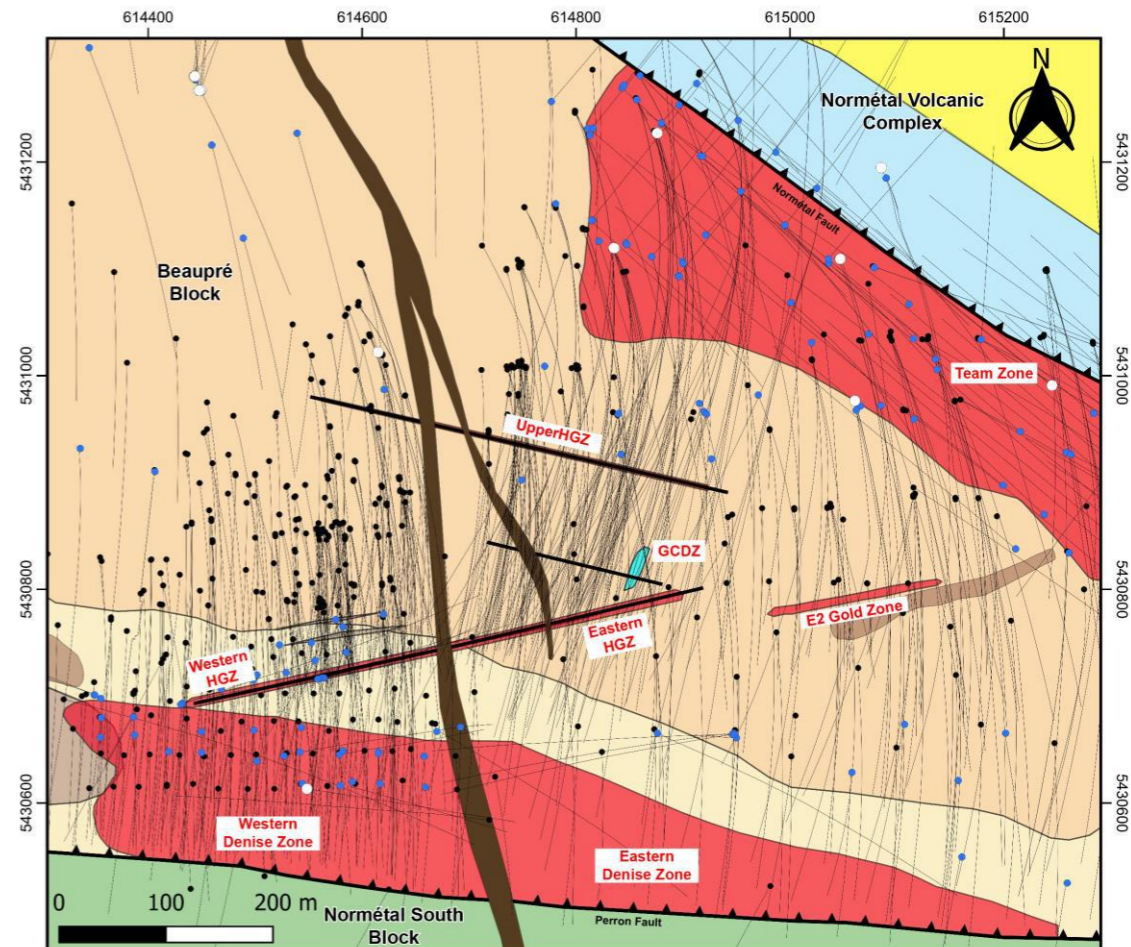
PROJET PERRON – SYSTÈME MINÉRALISÉ – LONGITUDINALE



LA EASTERN GOLD ZONE (EGZ)



- Plusieurs zones minéralisées parallèles
- Denise Zone + High Grade Zone
- Ouvertes dans toutes les directions latérales ET EN PROFONDEUR



Legend

<p>Normétal Volcanic Complex :</p> <ul style="list-style-type: none"> Normétal Mine sequence: Felsic to mafic lapilli tuff; Turbiditic tuff; Felsic to mafic flows and sedimentary rocks Aphanitic rhyodacite-rhyolite Normétal Qp and Qfp rhyolite-rhyodacite Dacite-Andesite <p>Beaupré Block:</p> <ul style="list-style-type: none"> Autoclastic Beaupré rhyolite Aphanitic Beaupré rhyolite <p>Normétal South Block:</p> <ul style="list-style-type: none"> Basalt, andesite, gabbro, iron formation 	<p>Intrusive rocks :</p> <ul style="list-style-type: none"> Late Diabase Dyke Mafic Intrusion <p>Mineralization :</p> <ul style="list-style-type: none"> Polymetallic zones Gold zones <p>Structures:</p> <ul style="list-style-type: none"> Fault / Shear Zone Thrust Fault 	<ul style="list-style-type: none"> ○ 2024 DDH ● 2023 DDH ● pre-2023 DDH — DDH traces
---	---	--

Eastern Gold Zone Geological Map view

0m 100m 200m
Scale : 1/5000

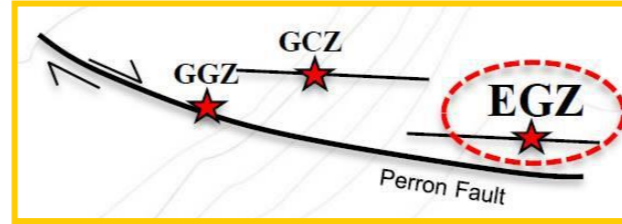
LAURENTIA
EXPLORATION

AMEX
EXPLORATION

Prepared by : Grégoire Géron (C.P.I.)
Supervised by : Jerome Augustin (P.Geo.)
Date : May 2024
Source : Geology modified from SIGEOM
Coordinate system : NAD83 UTM Z17

LA EASTERN GOLD ZONE (EGZ)

La High Grade Zone

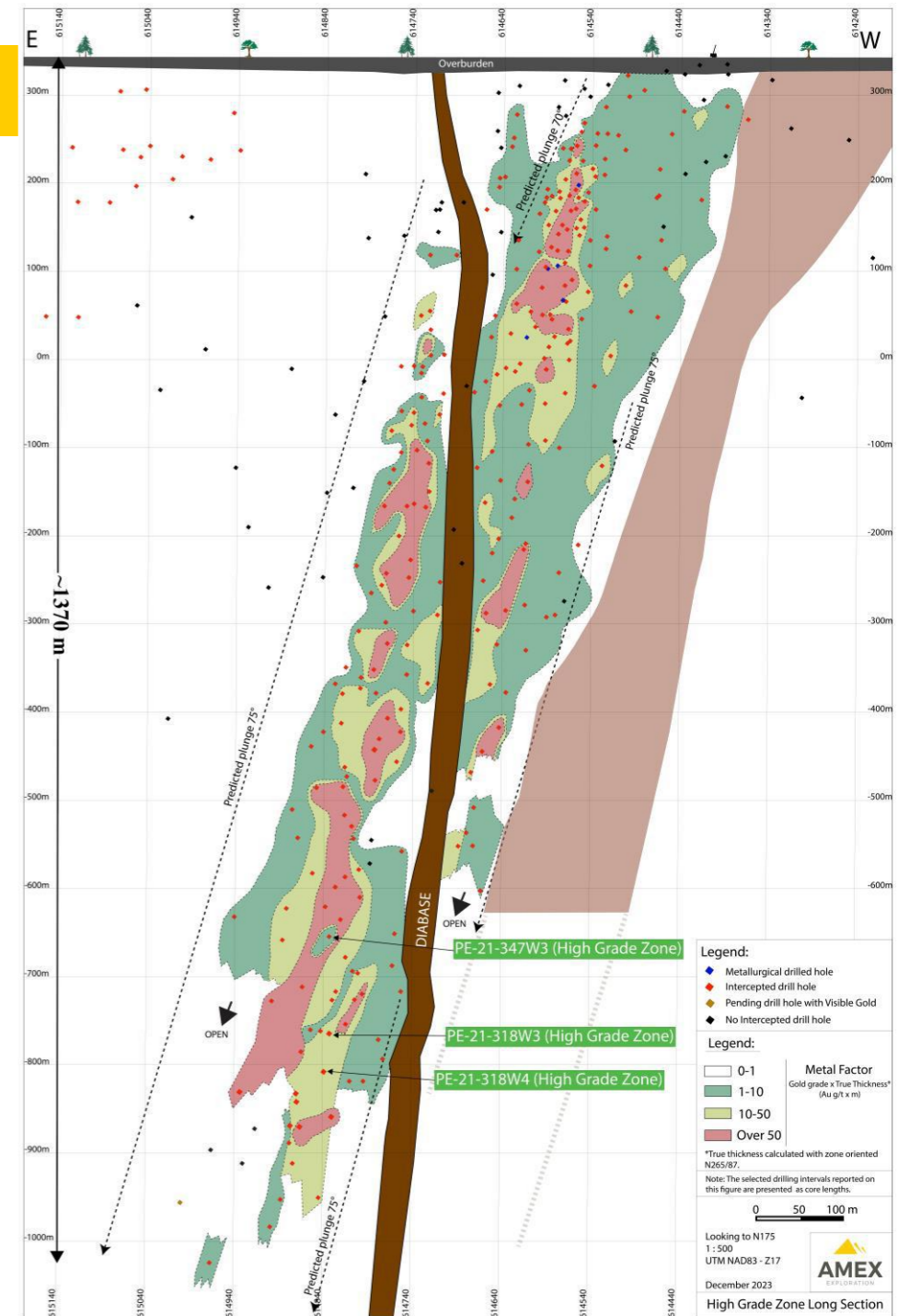


Les points saillants de la High Grade Zone plus profonde (à l'est) comprennent:

- 35,89 g/t Au sur 6,75 m dans le PE-21-404W2
- 102,07 g/t Au sur 6,10 m dans le PE-21-386W1
- 29,62 g/t Au sur 8,40 m dans le PE-21-318
- 37,59 g/t Au sur 6,20 m dans le PE-21-287
- 17,01 g/t Au sur 7,40 m dans le PE-21-360
- 10,21 g/t Au sur 7,40 m dans le PE-21-360W1
- 4,46 g/t Au sur 15,60 m dans le PE-20-165W2
- 10,25 g/t Au over 6.10 m in hole PE-21-301W1

Les points saillants de la High Grade Zone moins profonde (à l'ouest) comprennent:

- 78,62 g/t Au sur 5,90 m dans le PE-21-366W1
- 43,74 g/t Au sur 6,80 m dans le PE-21-405
- 84,02 g/t Au sur 5,60 m dans le PE-21-391
- 43,74 g/t Au sur 6,90 m dans le PE-21-409
- 76,61 g/t Au sur 3,50 m dans le PE-21-383W1
- 36,02 g/t Au sur 6,55 m dans le PE-21-392
- 21,75 g/t Au sur 14,90 m dans le PE-21-367



NB : Les résultats de forage de HGZ présentés ici représentent la longueur de la carotte. L'épaisseur vraie est estimée à 55-80% de la longueur de carotte rapportée. Les calculs du « facteur métallique » dans cette figure, utilisent l'épaisseur vraie

La Denise Zone (DZ)

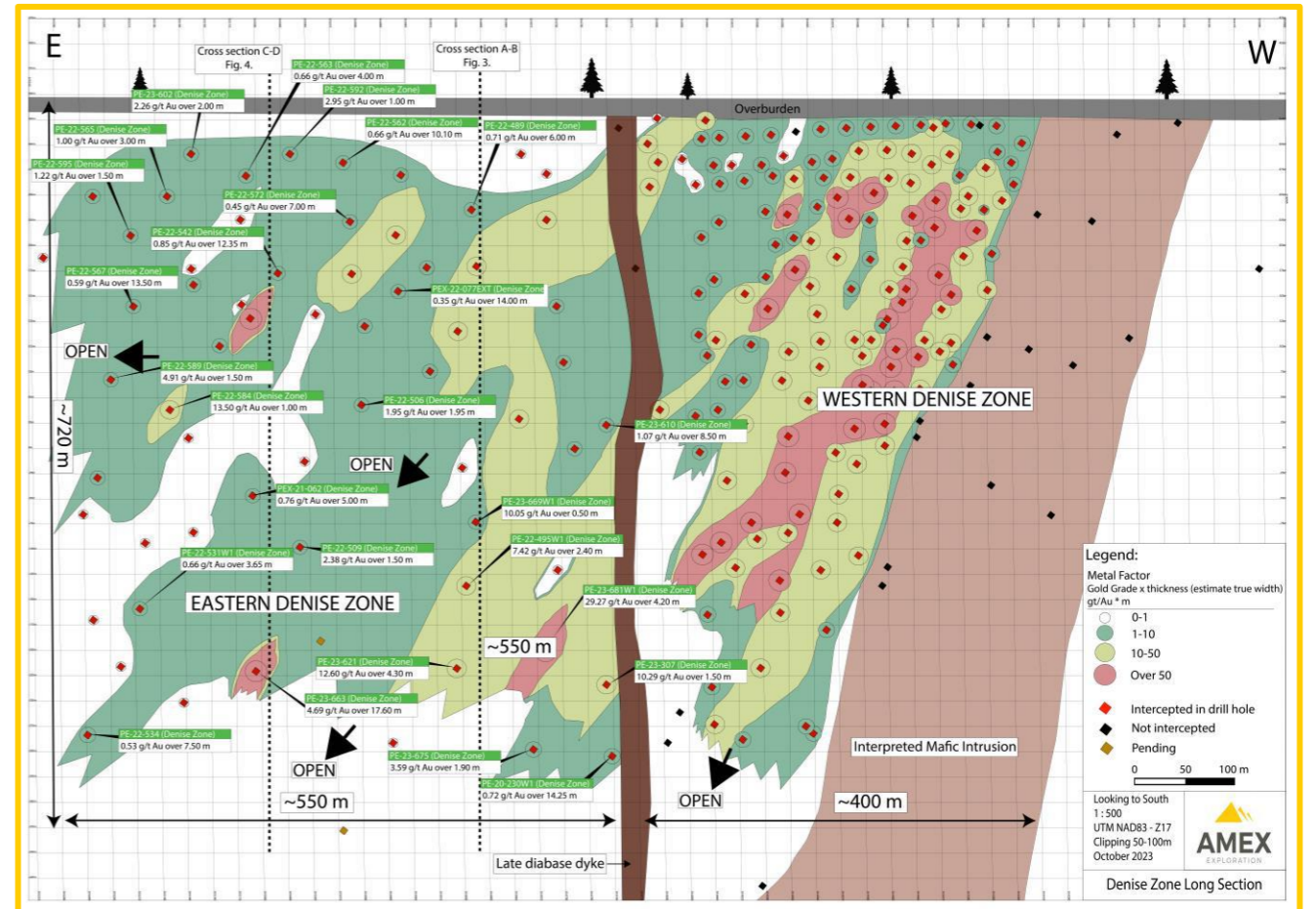
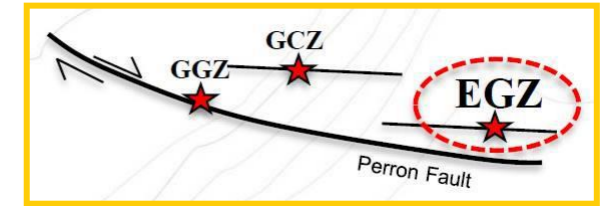
Intersection d'au moins 750 mètres verticaux de minéralisation aurifère à partir de la surface sur une étendue de plus d'un kilomètre.

Denise Ouest

- Trou PE-21-422 a recoupé 65,00 m à 1,89 g/t Au, incluant 0,50 m à 197,35 g/t Au
- Trou PE-21-392 a recoupé 58,50 m à 1,82 g/t Au, incluant 0,50 m à 177,65 g/t Au
- Trou PE-20-188 a recoupé 189,40 m à 1,07 g/t Au
- Trou PE-20-54EXT a recoupé 50,00 m à 2,12 g/t Au
- Trou PE-20-181 a recoupé 115,60 m à 1,39 g/t Au

Denise Est

- Trou PE-22-468 a recoupé 41,30 m à 0,88 g/t Au, incluant 14,90 m à 1,50 g/t Au
- Trou PE-22-510 a recoupé 30,90 m à 11,57 g/t Au, incluant 0,50 m à 55,08 g/t Au et 0,50 m à 601,47 g/t Au
- Situé de 50 m à 100 m au sud et parallèle à HGZ

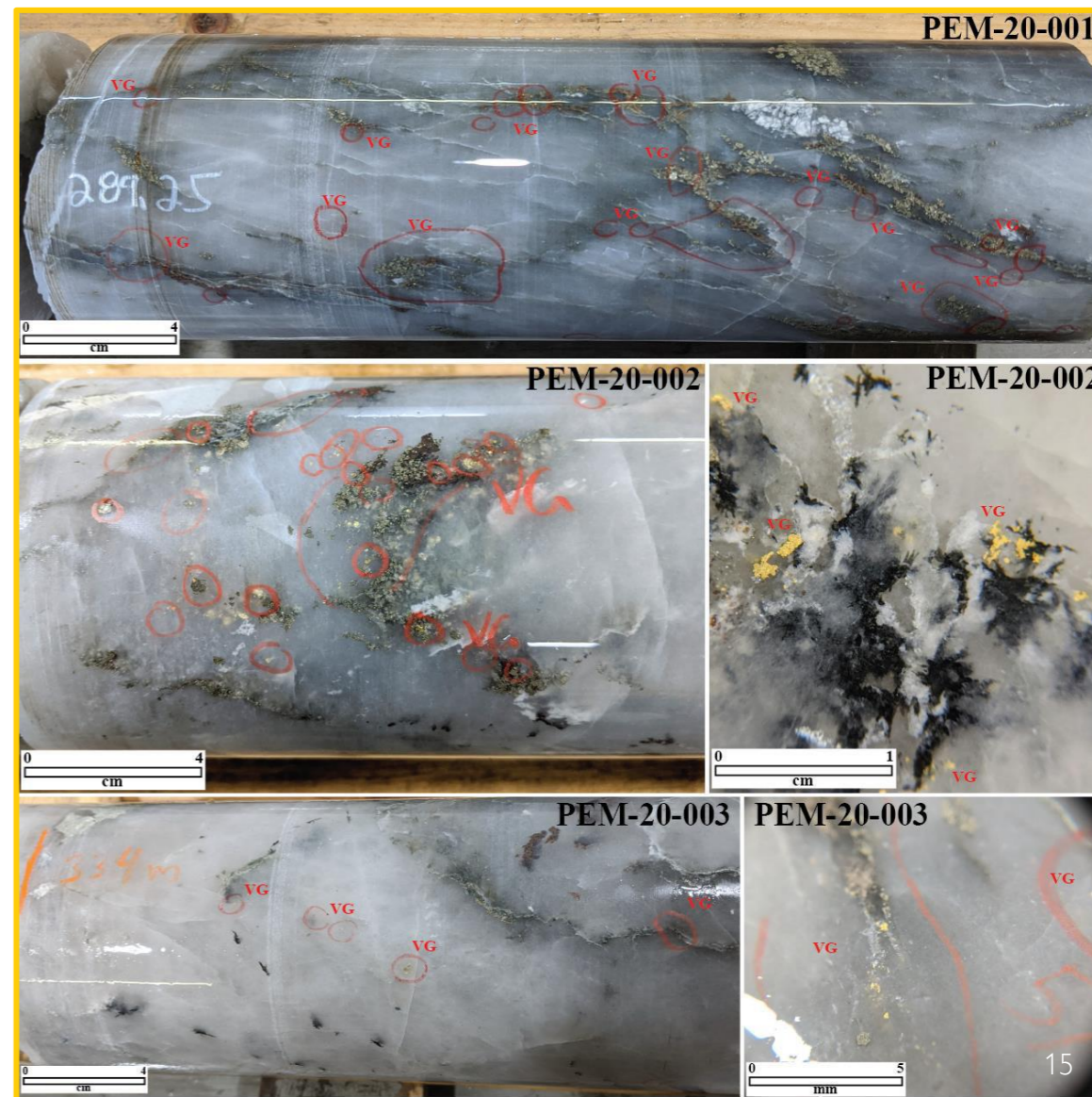


NB : Les résultats de forage de Denise présentés ici représentent la longueur de la carotte. L'épaisseur vraie est estimée à 60-90% de la longueur de carotte rapportée. Les calculs du « facteur métallique » dans cette figure utilisent l'épaisseur vraie estimée.

LE PROGRAMME DE MÉTALLURGIE DE LA EASTERN GOLD ZONE (EGZ) +99 % DE RÉCUPÉRATION D'OR ET D'ARGENT

- Les trous de métallurgie retournent des teneurs de:
 - 27,70 g/t Au sur 11,80 m dans le PEM-20-001
 - 12,70 g/t Au sur 16,60 m dans le PEM-20-002
 - 5,65 g/t Au sur 10,60 m dans le PEM-20-003
- Les trois échantillons composites se sont révélés acceptables pour la gravité, la flottaison et la cyanuration, avec récupérations d'or supérieures à 99 %.
- Sur les trois composites, le circuit gravitaire a retourné plus de 75 % de l'or récupéré.
- Les travaux métallurgiques ont été réalisés par SGS Canada Inc., un chef de file en études métallurgiques et analytiques.
- Nous effectuons/planifions actuellement des tests métallurgiques supplémentaires pour les zones Denise, Gratien, Grey Cat et Team avant les études économiques prévues.

Plusieurs grains d'or grossier dans le PEM-20-001 au PEM-20-003



RÉSULTATS MÉTALLURGIQUES AVEC UNE RÉCUPÉRATION D'OR SUPÉRIEURE À 95 % DANS LES PRINCIPALES ZONES AURIFÈRES

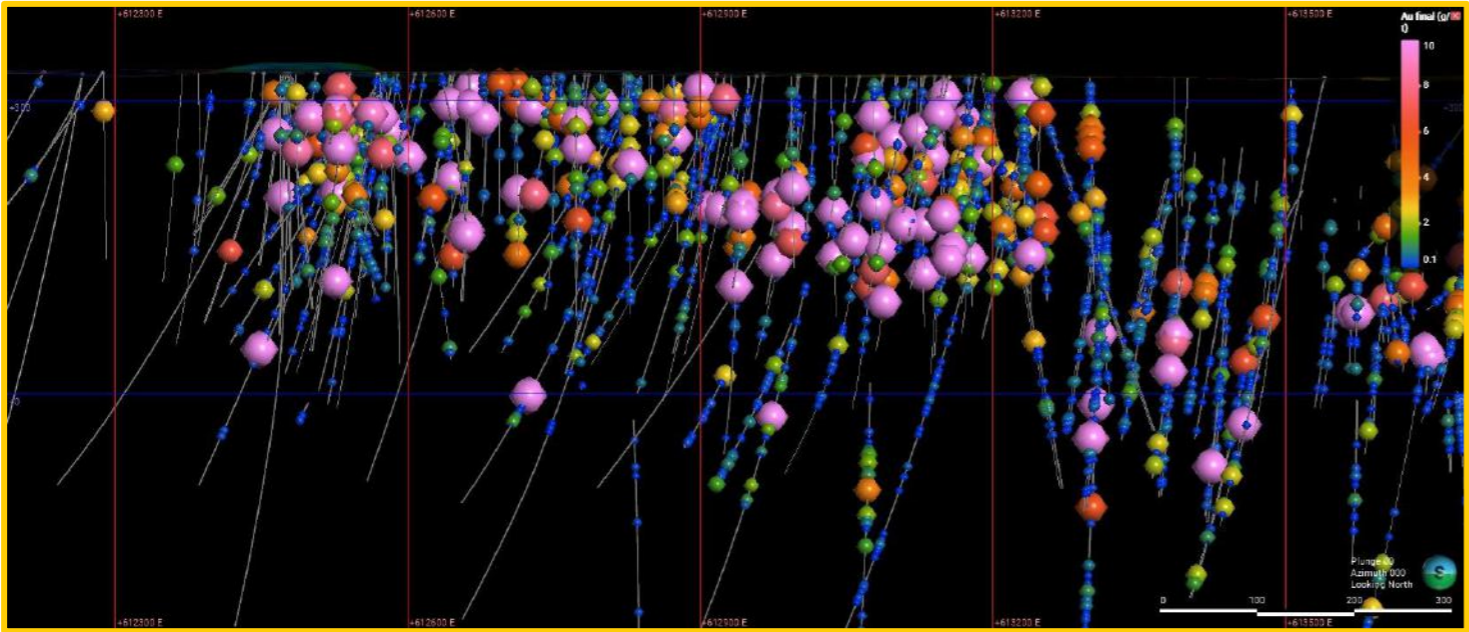
Résultats finaux (gravité + flottation + lixiviation) des travaux d'essais métallurgiques complétés sur la propriété Perron.

ZONE	Test #	RÉCUPÉRATION					
		Gravité % Au	Gravité + Flot % Au	Gravité + Flot + CN % Au	Gravité % Ag	Gravité + Flot % Ag	Gravité + Flot + CN % Ag
GREY CAT	Haute teneur	41,7	84,1	97,4	45,6	51,5	60,8
	Teneur moyenne élevée	57,2	90,2	97,9	7,2	22	37,2
GRATIEN	Andésite – Faible teneur	72,1	94,9	98,9	14,2	28,7	42,6
	Andésite – Haute teneur	66,8	92,8	99,8	40,2	80,1	85,1
	Rhyolite – Haute teneur	34,3	95,5	99,7	17,9	77,2	81,6
WESTERN DENISE	Haute teneur	69,9	93,5	98,8	21,3	36,8	49,1
	Teneur moyenne	66,3	93,3	98,9	66,2	80,9	87,1
	Faible teneur	14,0	74,3	94,6	3,0	14,8	31,3
TEAM	Faible teneur	57,3	92,4	99,1	20,6	39,9	51,5
	Haute teneur	44,8	87,4	98,4	17,5	32,3	45,5
	Teneur moyenne	57,1	90,2	99,2	20,6	39,9	51,6

Une récupération de l'or supérieure à 95 % signifie que notre minerai peut être facilement traité par pratiquement toutes les usines de l'Abitibi, ce qui nous offre une option de production supplémentaire alors que nous envisageons divers scénarios économiques pour l'exploitation minière à Perron.

LA GRATIEN GOLD ZONE

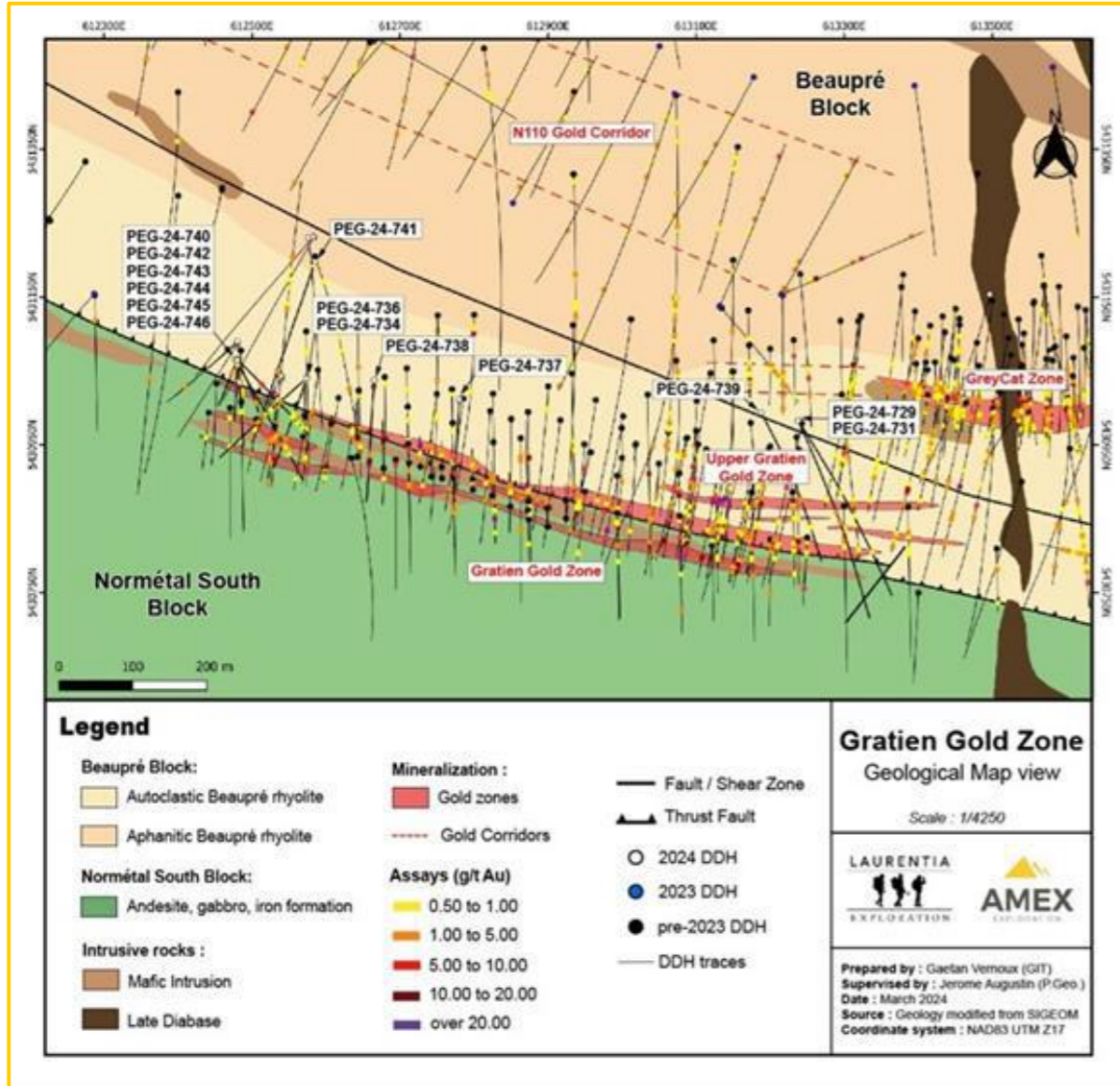
- Réinterprétation des forages historiques de la propriété Perron à l'aide du modèle géologique de l'Eastern Gold Zone (EGZ)
- Identification d'un corridor à haute teneur à Gratien Gold Zone(GGZ)
- 18 500 m de forage réalisés depuis juillet 2019 à Gratien et à Grey Cat (GCZ)



Forage	De (m)	À (m)	Longueur (m)	Au (g/t)
PEG-19-65	109,40	110,85	1,45	67,52
Incluant	109,40	110,20	0,80	4,13
Incluant	110,20	110,85	0,65	145,53
PEG-19-66	221,80	226,05	4,25	16,77
Incluant	221,80	222,90	1,10	10,94
Incluant	222,90	224,00	1,10	11,45
Incluant	225,00	225,50	0,50	12,04
Incluant	225,50	226,05	0,55	73,05
PEG-19-68	189,60	194,50	4,90	27,46
Incluant	189,60	190,40	0,80	17,52
Incluant	191,00	191,60	0,60	33,19
Incluant	191,60	192,30	0,70	17,75
Incluant	192,30	193,00	0,70	79,44
Incluant	193,00	193,80	0,80	17,86
Incluant	193,80	194,50	0,70	25,62
PEG-19-88	57,50	58,00	0,50	62,81
PEG-19-89	193,20	207,80	14,60	16,48
Incluant	202,85	207,80	4,95	47,69
Incluant	205,10	206,30	1,20	191,48

Note : Les résultats de forage de Gratien présentés ci-dessus représentent la longueur des carottes. L'épaisseur réelle est estimée à 65-90% de la longueur de carotte rapportée.

L'EXTENSION OUEST DE LA GRATIEN GOLD ZONE



La meilleure intersection près de la surface de 76,69 g/t Au sur 3,50 m a été trouvée dans l'extension ouest des gisements Gratién.

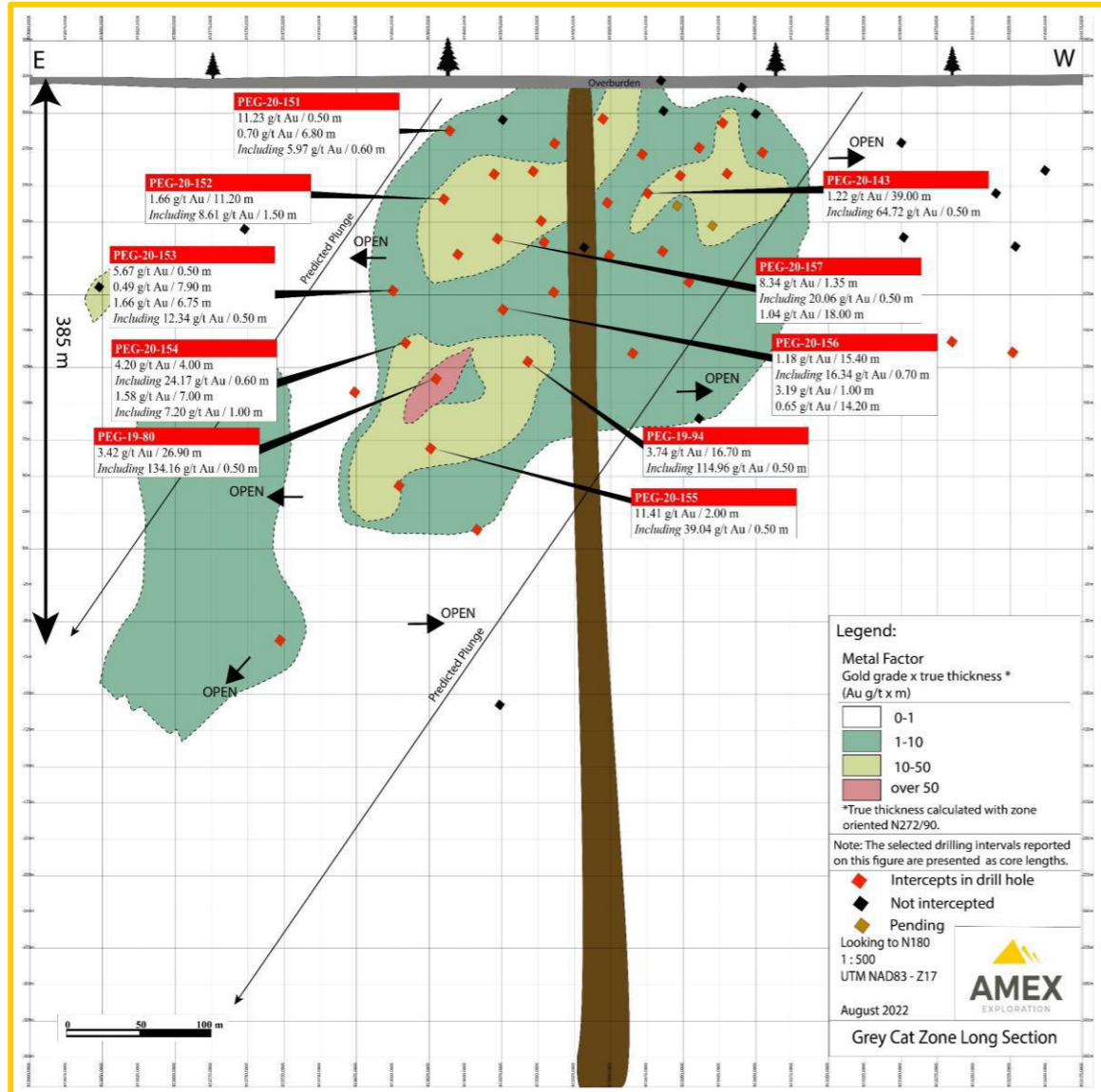
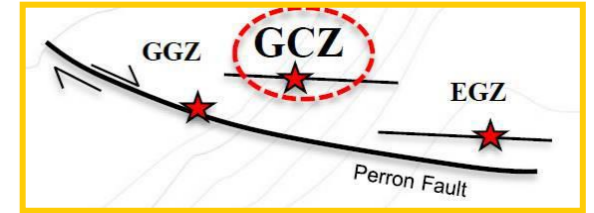
28 mars 2024 – Résultats des analyses

- PEG-24-742 a recoupé 3,50 m à 76,69 g/t Au, incluant 0,60 m à 431,72 g/t Au à une profondeur verticale de ~130 m
- PEG-24-738 a recoupé 7,30 m à 8,16 g/t Au, dont 0,50 m à 98,17 g/t Au à une profondeur verticale de ~160 m

20 février 2024 – Résultats des analyses

- PEG-24-728 a recoupé 3,50 m de 29,00 g/t Au, incluant 0,50 m de 185,08 g/t Au à une profondeur verticale de ~120 m
- PEG-24-730 a recoupé 3,00 m de 18,66 g/t Au, incluant 0,60 m de 76,53 g/t Au à une profondeur verticale de ~60 m

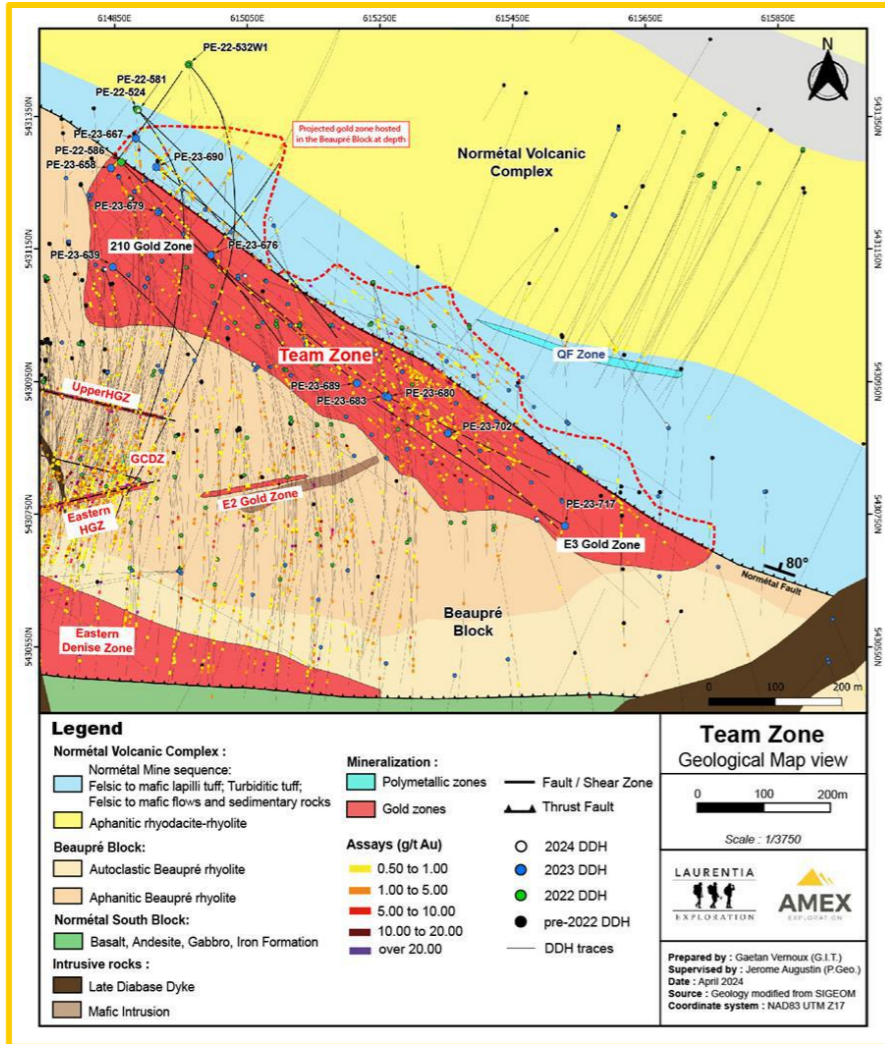
LES FORAGES DE 2019 DANS LA GREY CAT ZONE (GCZ)



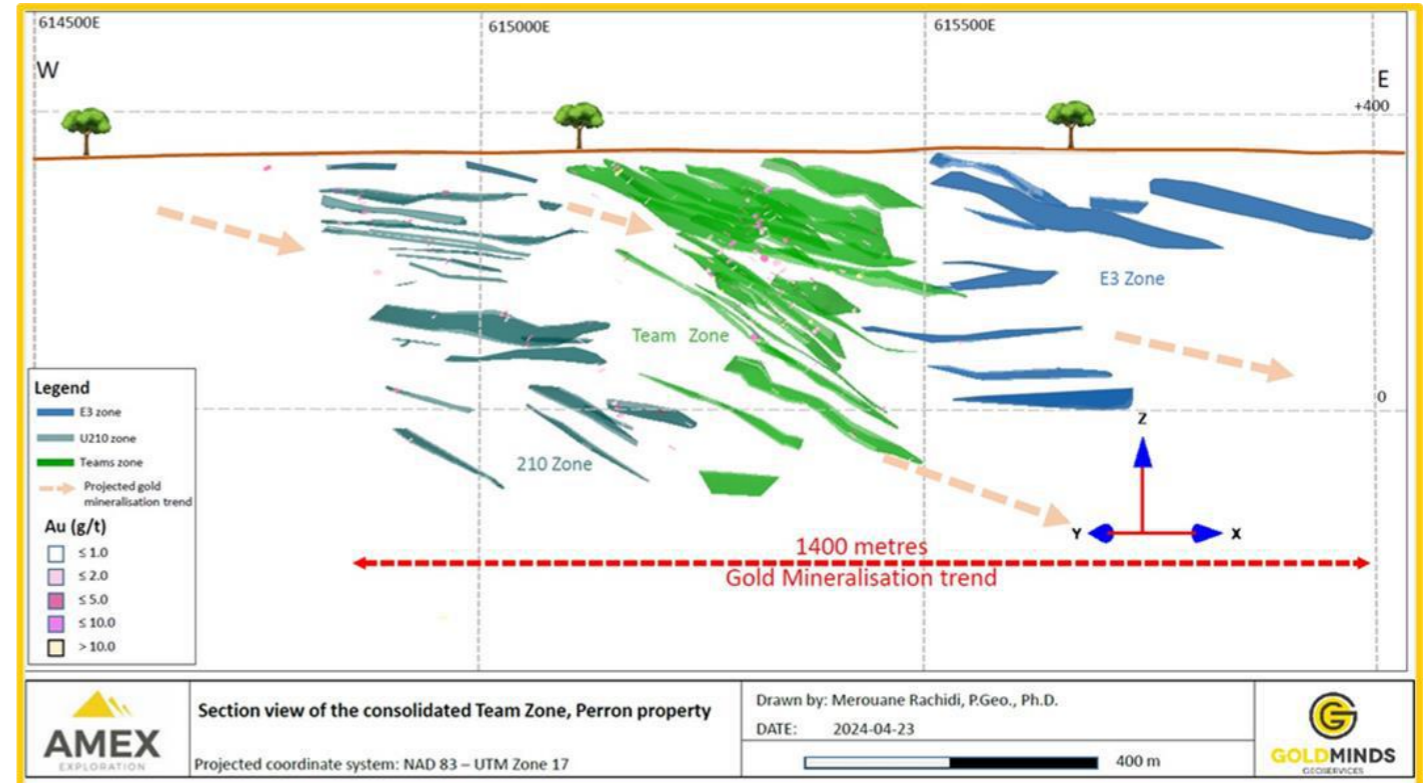
Forage	De (m)	À (m)	Longueur (m)	Au (g/t)
PEG-19-78	94,00	128,00	34,00	1,89
Incluant	94,00	101,50	7,50	5,07
Incluant	117,10	128,00	10,90	2,25
PEG-19-80	243,10	270,00	26,90	3,42
Incluant	243,10	246,75	3,65	4,70
Incluant	268,00	270,00	2,00	35,98
PEG-19-82	20,00	48,00	28,00	1,26
Incluant	22,10	23,20	1,10	17,91
Incluant	45,20	45,70	0,50	8,27
PEG-19-94	238,00	244,50	6,50	9,39
Incluant	240,70	241,20	0,50	114,96
PEG-19-103	86,90	89,60	2,70	23,95
Incluant	87,60	88,30	0,70	91,06

NB: les résultats de forage de Grey Cat présentés ici représentent la longueur de la carotte. L'épaisseur réelle est estimée à 50-70% de la longueur de carotte rapportée.

Trous de forage de la Team Zone



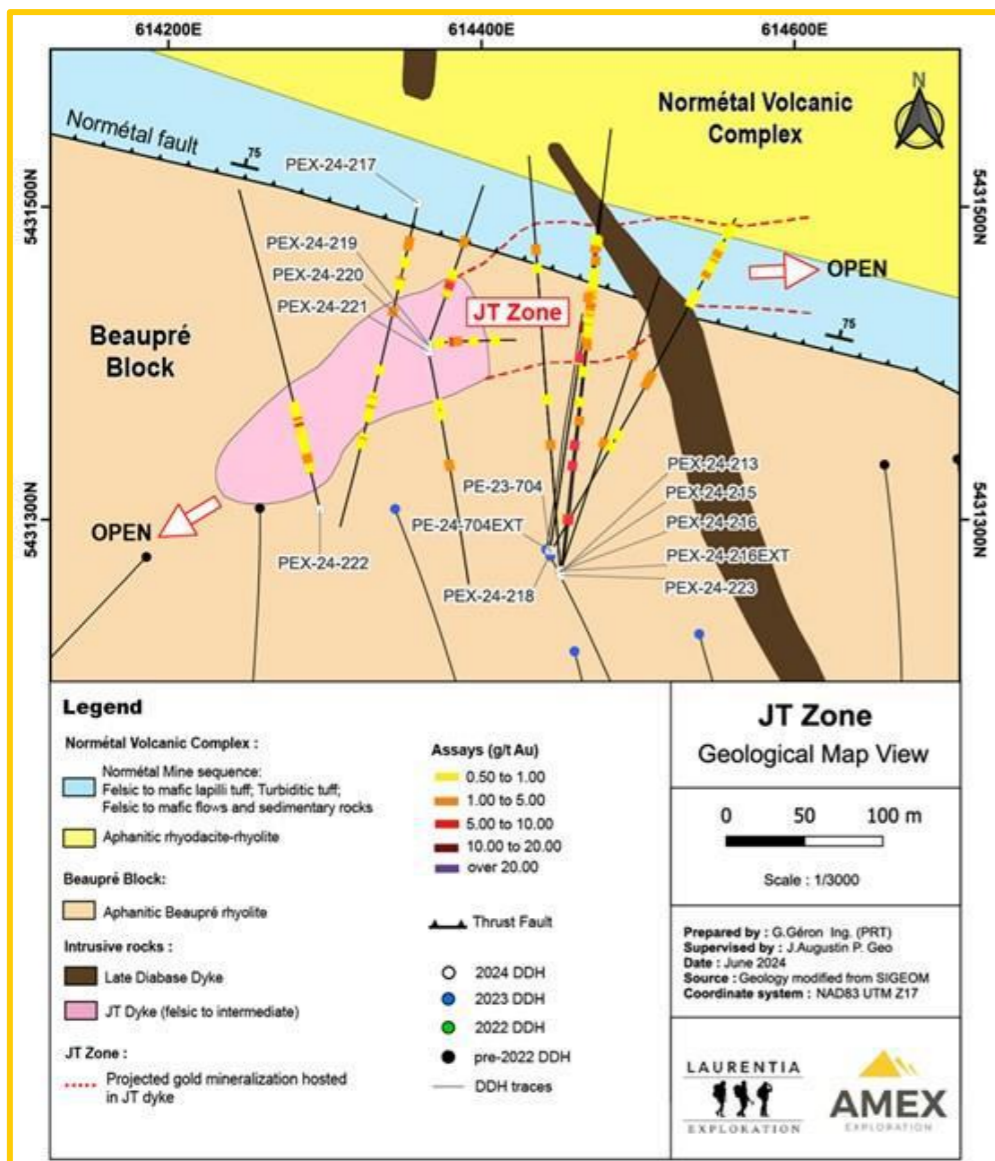
➤ Les trois zones présentent des similitudes remarquables au niveau de leur lithologie, de leur structure et de leur style de minéralisation, par conséquent, géologiquement, il était logique de les combiner dans la Team Zone.



➤ Carte géologique de la Team Zone, montrant les minéralisations aurifères supérieures à 0,50 g/t Au. Le contour de la zone identifiée sur la carte représente l'expression en surface de la minéralisation en profondeur.

➤ La Team Zone est constituée d'un système minéralisé à grande échelle contenant des enveloppes minéralisées subparallèles à haute teneur à pendage vers l'est. La minéralisation se présente sous forme de veines à stockwork.

Nouvelle découverte aurifère dans une lithologie jamais vue auparavant dans le Bloc de Beaupré sur le projet Perron



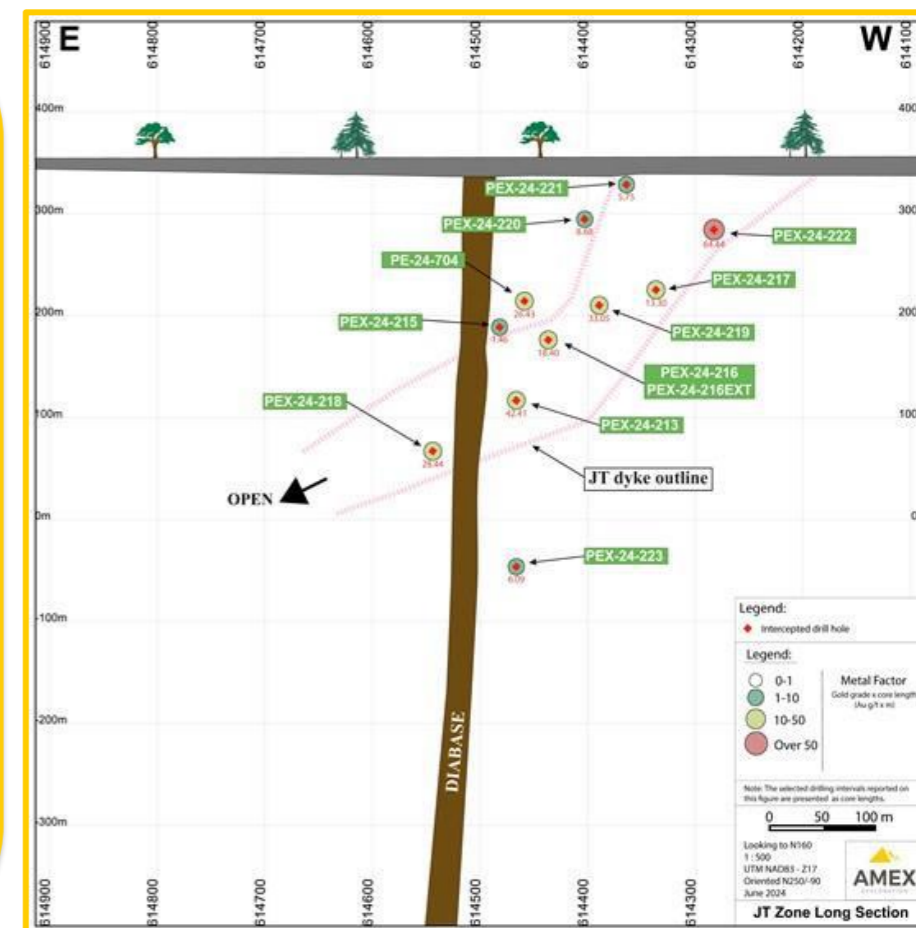
Les faits saillants du forage incluent :

Le trou PEX-24-222

- 70,50 m à 0,91 g/t Au, incluant 10,50 m à 2,83 g/t Au à une profondeur verticale d'environ 20 à 70 m

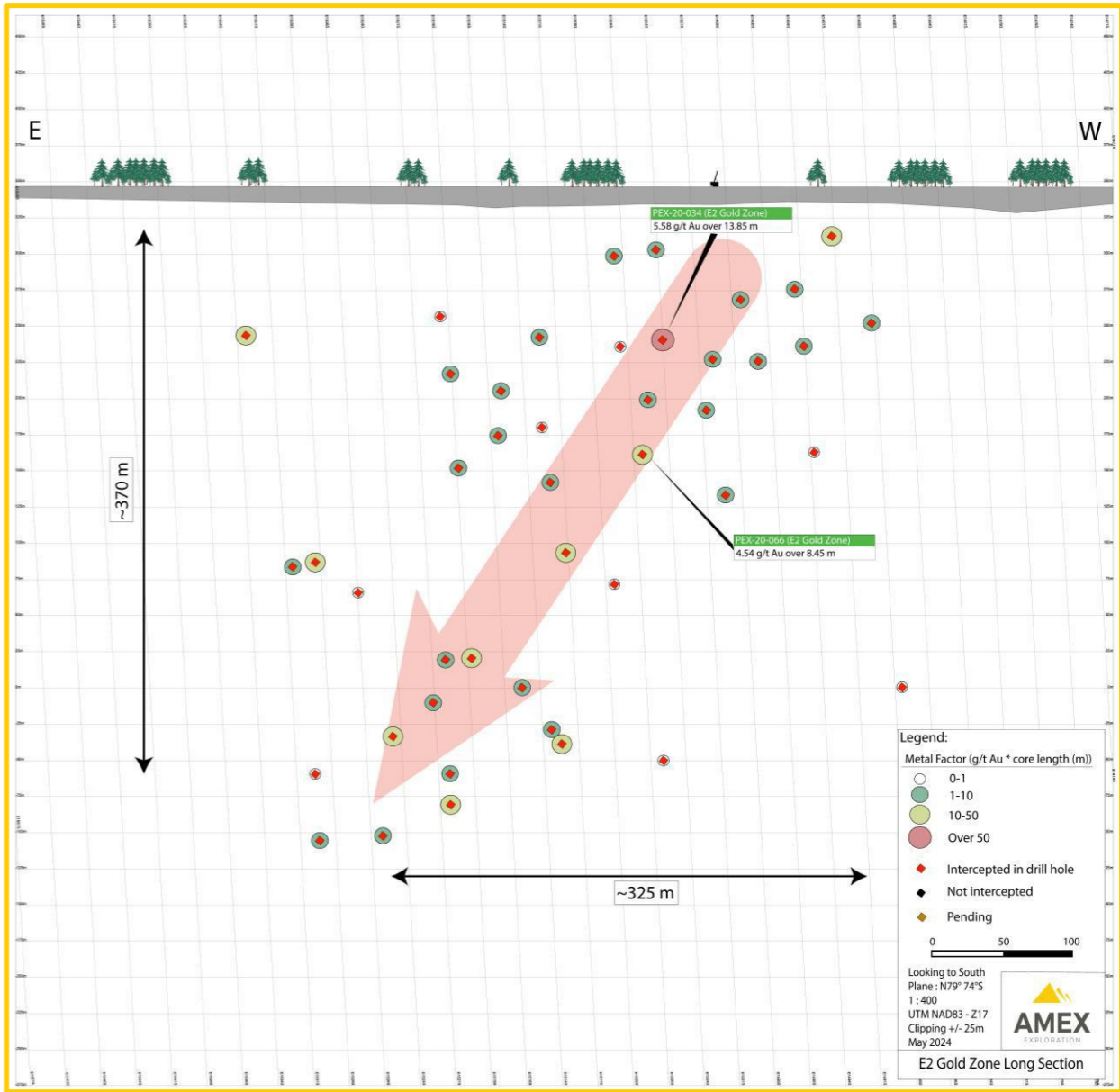
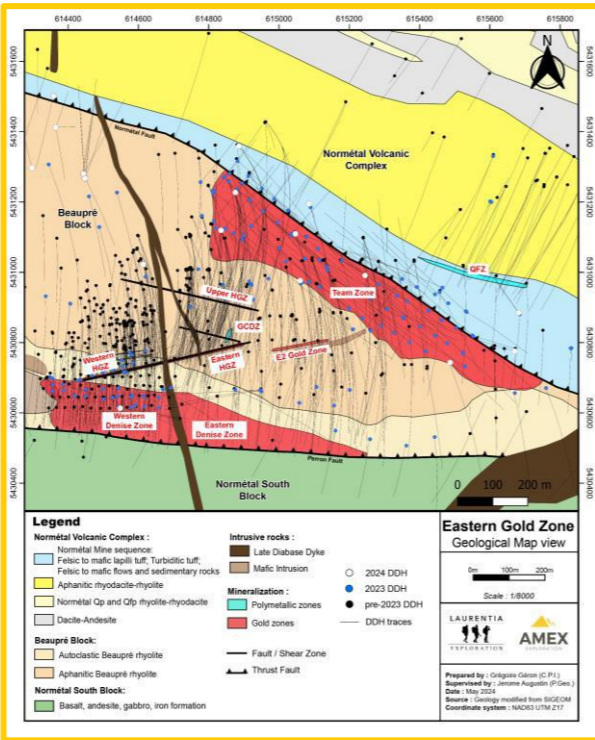
Le trou PEX-24-213

- 49,50 m à 0,86 g/t Au, incluant 5,90 m à 2,39 g/t Au à une profondeur verticale d'environ 210 à 250 m



AUTRES DÉCOUVERTES D'OR – LA E2 GOLD ZONE

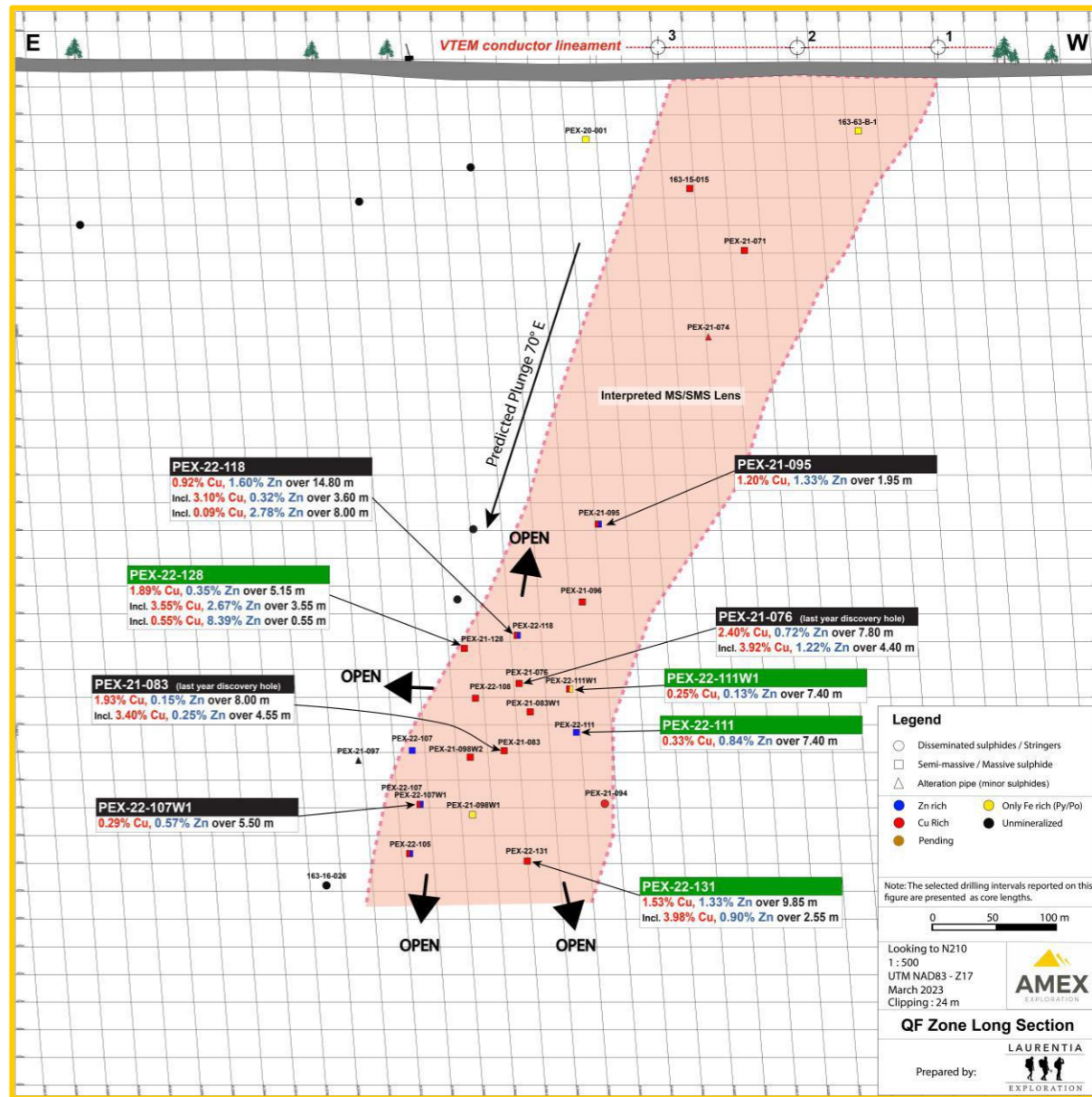
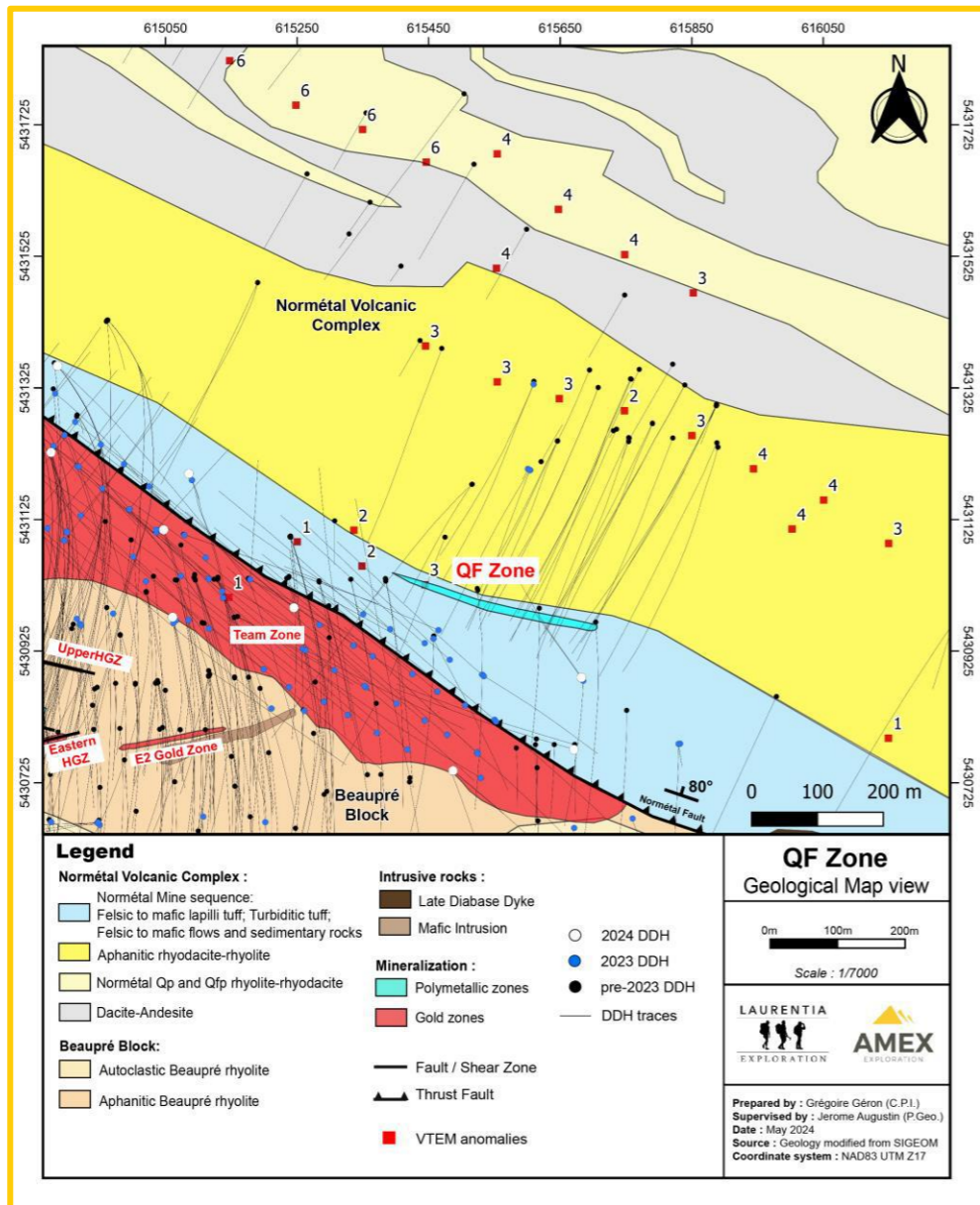
La E2 Gold Zone



Forage	De (m)	À (m)	Longueur (m)	Au (g/t)	Cu (%)	Zone	Profondeur verticale (m)
PE-20-210	108,80	112,70	3,90	58,25		210 Zone	110
Incluant	111,20	111,70	0,50	412,30			
PE-21-041	288,60	293,70	5,10	31,87		Alizee	200
PEX-20-034	150,00	163,85	13,85	5,58		E2	135
PEX-21-066	226,25	234,70	8,45	4,54			
PE-21-318W1	1123,00	1179,00	56,00	1,37	0,25	Donna	950
Incluant	1141,50	1156,20	14,70	3,59	0,72		
PEX-20-003	76,00	109,80	33,80	0,75		E3	75
PE-20-190	625,00	642,20	17,20	1,01		UHGZ	580

NB : les intervalles de forage sélectionnés indiqués sur cette figure sont présentés sous forme de longueurs de carottes, car son épaisseur réelle estimée est actuellement inconnue.

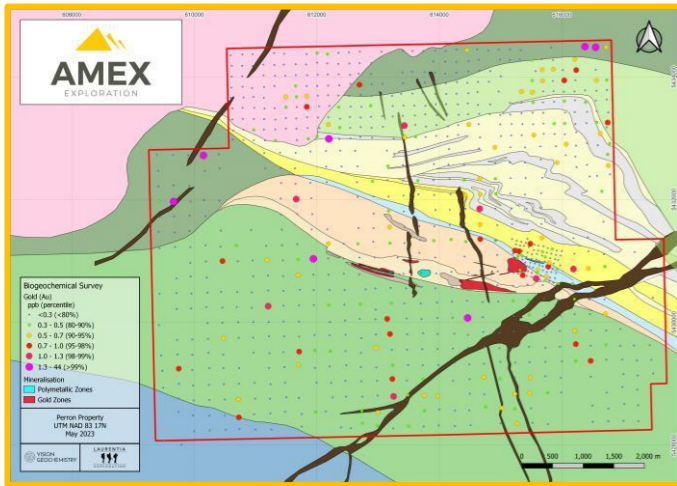
DÉCOUVERTES DE MÉTAUX DE BASE



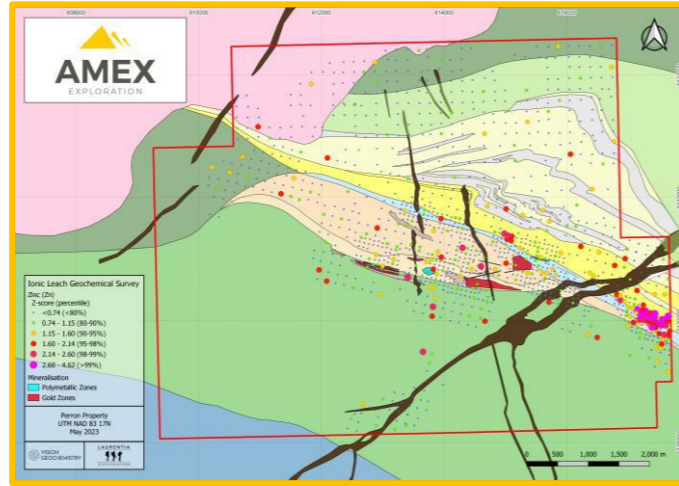
NB : Les intervalles de forage pour la QF zone sont présentés en longueurs de carottes

GÉOCHIMIE RÉGIONALE

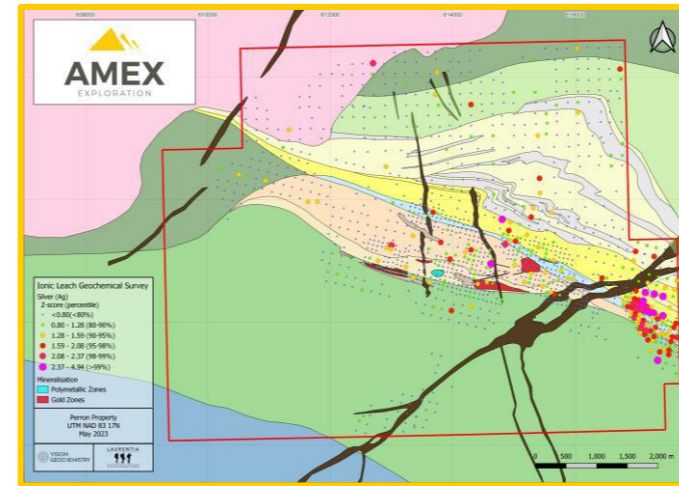
NOUVELLES CIBLES D'EXPLORATION POUR L'ENSEMBLE DE LA PROPRIÉTÉ



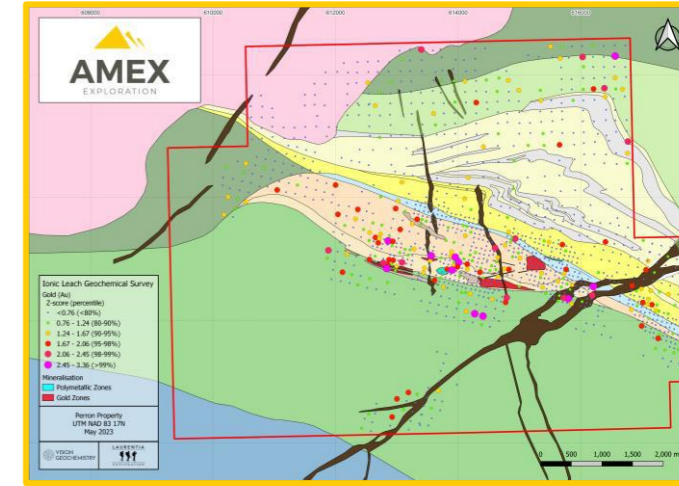
Au - écorce



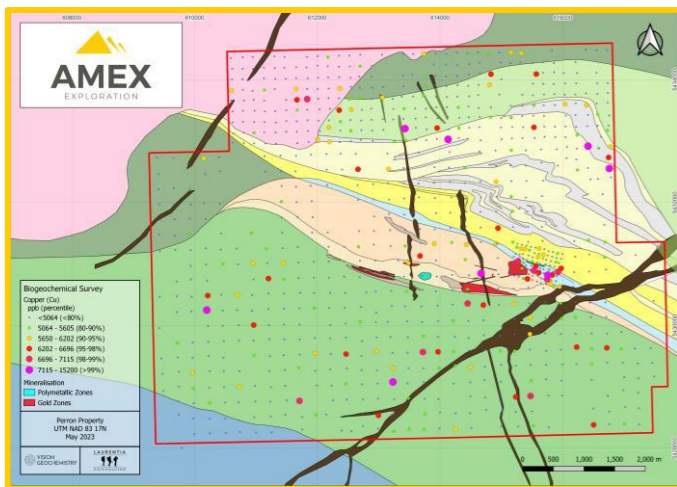
Zn - sol



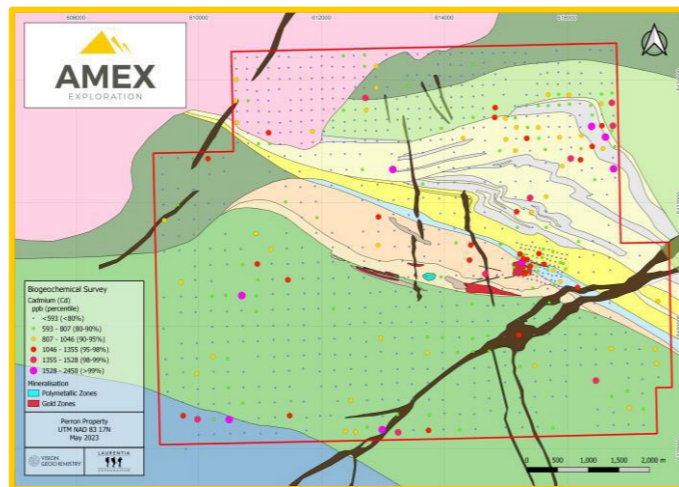
Ag - sol



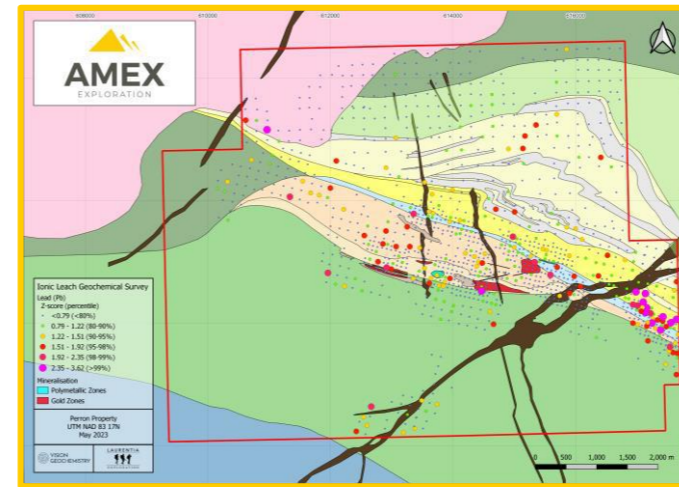
Au - sol



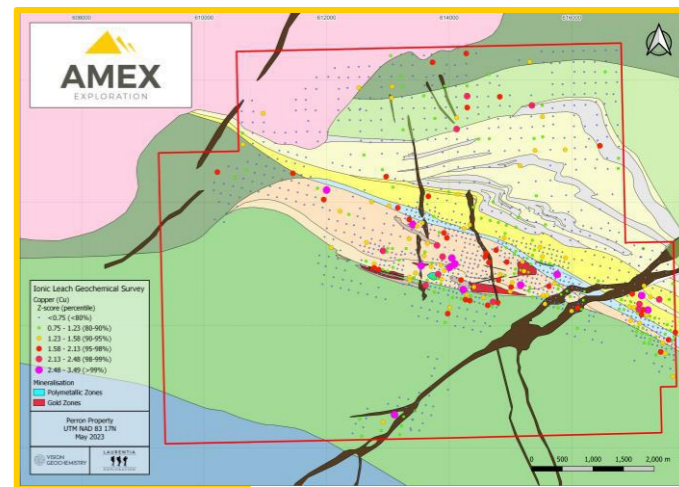
Cu - écorce



Cd - écorce



Pb - sol

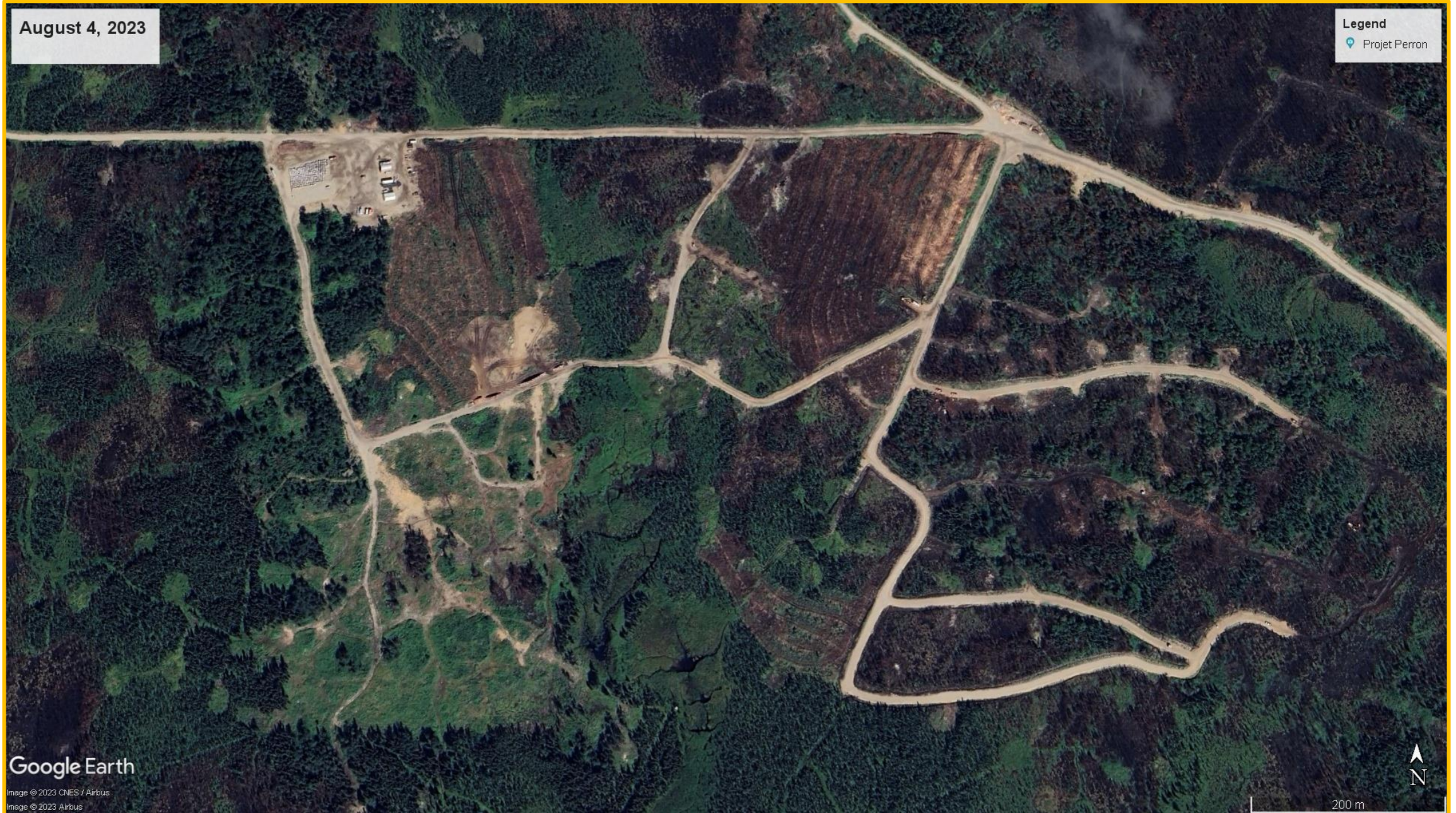


Cu - sol

INCENDIES DE FORÊT ET CHEMINS FORESTIERS - EASTERN GOLD ZONE

August 4, 2023

Legend
Projet Perron



Google Earth

Image © 2023 CNES / Airbus
Image © 2023 Airbus



200 m

La propriété aurifère de Perron est entièrement accessible toute l'année par des routes et des chemins forestiers entretenus par le gouvernement et se trouve à proximité des services d'électricité et d'eau.



OBJECTIFS DE L'ENTREPRISE

- Définir la Team Zone à partir de la surface jusqu'à ~450 m à des intervalles de 50 m
- Extension de la Gratien Gold Zone et la Grey Cat Zone vers l'ouest et en profondeur
- Forage SMV sur la nouvelle cible orientale et la QF Zone
- Poursuite du forage du corridor aurifère NI 10 à la recherche de pousses de type HGZ
- Extension de la Denis Zone et forages intercalaires au besoin
- Forage intercalaire dans la HGZ selon les besoins
- Poursuite du programme de géochimie de surface
- Estimation des ressources - Objectif T3 2024
- Études techniques, économiques et environnementales - Objectif T4 2024
- Renforcer l'équipe de direction en mettant l'accent sur le développement et l'exploitation minière